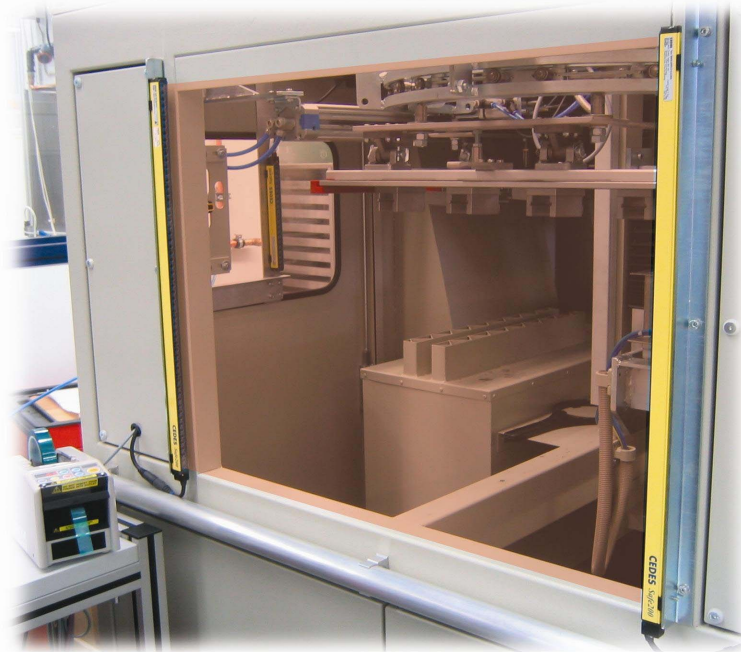


Sicherheit auf kleinstem Raum

+++ Kostenoptimiert +++ Vielseitig +++ Multifunktional +++



SafeCIS3 - der neue Sicherheitskontroller

Der Sicherheitskontroller SafeCIS3 wurde als kompaktes Steuergerät für die weltweit kleinsten Sicherheitslichtvorhänge mit Fingerschutz - der Safe400-Serie - entwickelt. Der Kontroller besteht zum einen durch seine kleine Grösse und zum anderen beeindruckt er durch seine enorme Multifunktionalität: Mutingfunktionen lassen sich so einfach realisieren wie ein Taktbetrieb oder eine externe Relaisüberwachung (EDM). Neben der Überwachung eines Schutzfeldes kann der Kontroller gleichzeitig zur Auswertung eines Not-Aus oder Tür-Sicherheitschalters eingesetzt werden. Die Einstellung unterschiedlicher

Betriebsarten erfolgt spielend mit Hilfe des CEDES Configurations-Tools. Zusätzlich ermöglichen unterschiedliche Relais- oder Bus-Erweiterungsmodule eine direkte Einbindung in die unterschiedlichsten Typen von Sicherheitssteuerungen.

SafeCIS3: Vielseitigkeit und Multifunktionalität vereint!

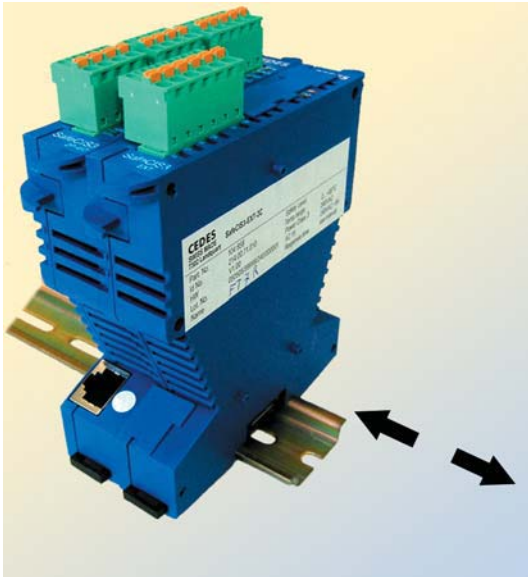


Anwendungen:

- Kleinmaschinen
- Halbautomatische Produktionsplätze
- Kleinpressen
- Schneidemaschinen
- Textilmaschinen
- ... und viele mehr



Sicherheitskontroller SafeCIS3



Multifunktionalität auf kleinstem Raum

Sicherheitskontroller SafeCIS3 auf einen Blick!

Der Sicherheitskontroller SafeCIS3, mit seiner enormen Multifunktionalität, bietet eine Aufsehen erregend preiswerte Lösung zur Absicherung von gefährlichen Maschinen auf höchstem Sicherheitsniveau. Er kann als Controller für die CEDES Sicherheitslichtvorhänge Safe400 und Safe4 und / oder auch als Steuergerät zur Überwachung von z.B. Not-Aus-Geräten eingesetzt werden.

Trotz der äußerst kompakten Größe von nur 111 x 125 x 22.5 mm lassen sich mit diesem Controller die unterschiedlichsten Anwendungen realisieren:

- Mutingfunktion zur Absicherung von automatischen Materialzuführungen in Transportsystemen
- Taktbetrieb zur Steuerung von Pressen oder Stanzmaschinen
- Integrierte, sichere Überbrückungsfunktion für Einrichtarbeiten

Mittels der bewährten optischen Schnittstelle OptiLink lassen sich die unterschiedlichen Betriebsarten einstellen. Neben den Konfigurationsmöglichkeiten kann der OptiLink aber auch zur Diagnose oder zu Langzeitbeobachtungen eingesetzt werden.

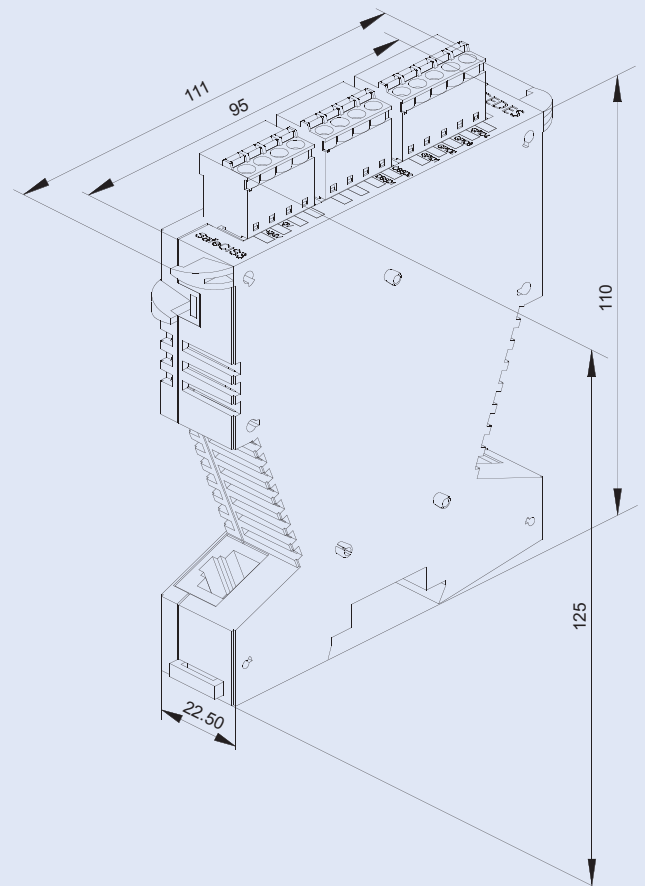
Standardmäßig verfügt SafeCIS3 über zwei leistungsfähige PNP-Ausgänge. Relaisausgänge oder Busschnittstellen sind als Erweiterungsmodule erhältlich. Externe Relais können zugeschaltet und über die EDM-Eingänge (Extern Device Monitoring) überwacht werden.

Besondere Merkmale des SafeCIS3

- Höchste Sicherheit auf kleinstem Raum
- Muting & Taktbetrieb einstellbar*
- Bus-Ankopplung*
- Not-Aus- oder Sicherheitsschalter anschliessbar
- Einfache Kontaktierung mittels Schnellspann-Stecker
- Bis zu 3 Relais-Extension erweiterbar
- Multifunktional
- Wirtschaftlich




*(in Vorbereitung, verfügbar ab Ende 2007)

Maßbilder



Alle Dimensionen in mm

Technische Daten

Versorgungsspannung	24 VDC \pm 20 %	 
Stromaufnahme	max. 500 mA (ohne Last) + 70 mA per SafeCIS3-2C-Ext	
Ausgang	2 x PNP 24 VDC / 400 mA, Kurzschlussüberwachung	
Schnittstellen	OptiLink	
Schutzart Gehäuse	IP 20 (EN 60529)	
Abmessungen	111 x 125 x 22.5 mm	
Befestigung	DIN-Hutschiene 35 mm (EN 50022)	
Temperaturbereich (Betrieb/Lagerung)	0 ... +55°C / -20 ... +70°C	
Schock / Vibration	IEC 60068-2-6 / IEC 60068-2-29	
Zulassungen	CE, Kat.4 (EN 954-1), SIL 3 (EN 61508)	